



Bourse de l'Emploi Rapport d'activité 2014

Commission Paritaire Emploi et Formation

10 Mars 2015

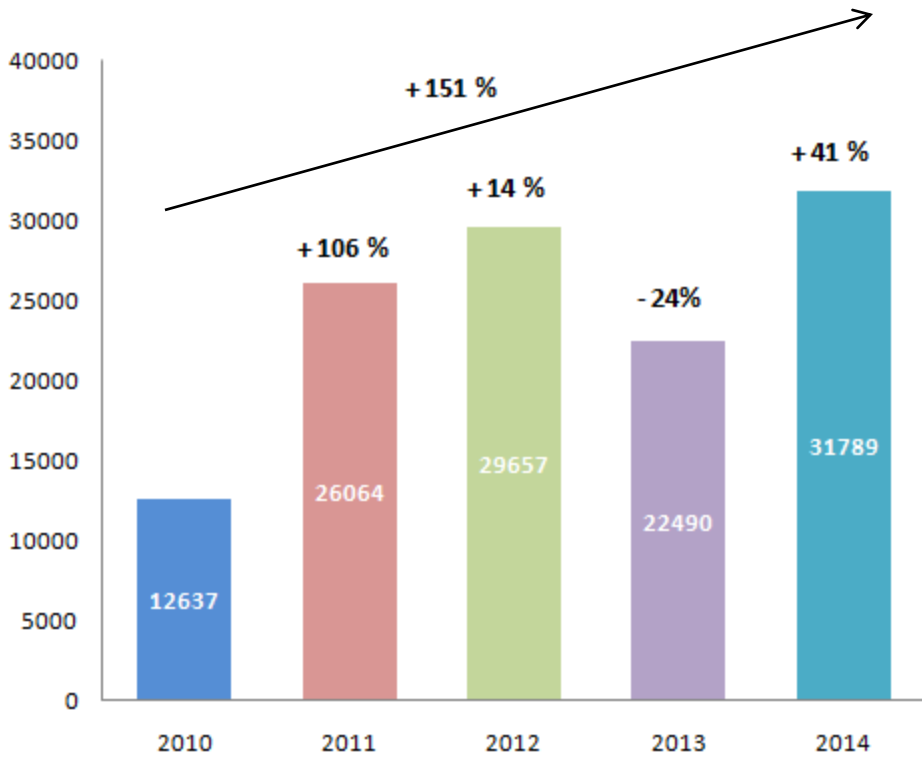
- 1. Activité 2014** **p.3**

- 2. Les actions de dynamisation de la Bourse de l'Emploi en 2014 et 2015** **p.10**
 - 2.1 Actualités RH - Témoignages, retours d'expérience et chiffres clés (site internet de l'Observatoire)*

 - 2.2 Diffusion automatique des offres d'emploi des GPS sur le site de la Bourse de l'Emploi*

 - 2.3 Mise en place du "module Ecoles"*

1. Activité 2014 : Nombre de visiteurs uniques* entre 2010 et 2014 sur le site de la Bourse de l'Emploi

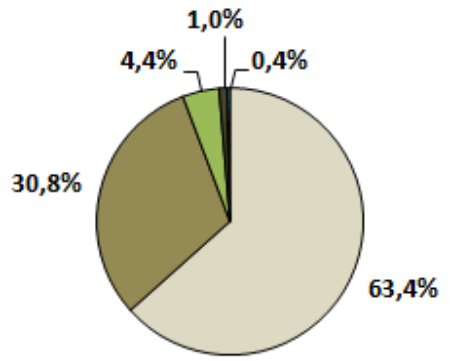


* A la première connexion, l'adresse IP du visiteur est mémorisée. Le visiteur n'est donc comptabilisé qu'une fois quelque soit le nombre de ces visites.

1. Activité 2014 : les offres et les candidats

OFFRES

834 offres publiées
 (+152,7 % par rapport à 2013)



- CDI
- CDD
- Contrat Alternance
- Mise à disposition
- Stage

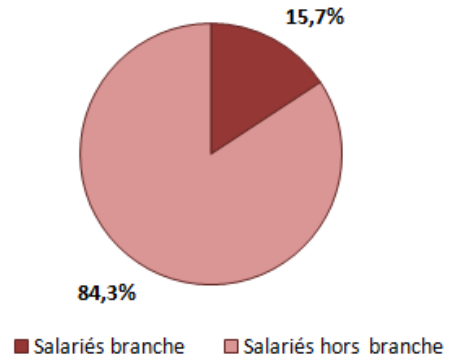
- ⇒ 52,7% des offres en **CDI** s'adressent aux **cadres**
- ⇒ 38,4% des offres en **CDD** s'adressent aux **employés**
- ⇒ 4,4% des offres concernent des **contrats d'alternance**

CANDIDATS

1 564 nouveaux candidats
 (+78,9% par rapport à 2013)

- **3 657 candidats en candidathèque**
 (soit +73,4% par rapport à 2013)
- **Plus de 2 649 visiteurs uniques / mois**
 (soit +47,2% par rapport à 2013)
- **115 835 consultations du site**
 (soit +65,3% par rapport à 2013)

➤ **2 683 candidatures**
 (soit +9,8% par rapport à 2013)
 ➤ **3 candidatures / offre d'emploi**



1. Activité 2014 : les catégories professionnelles

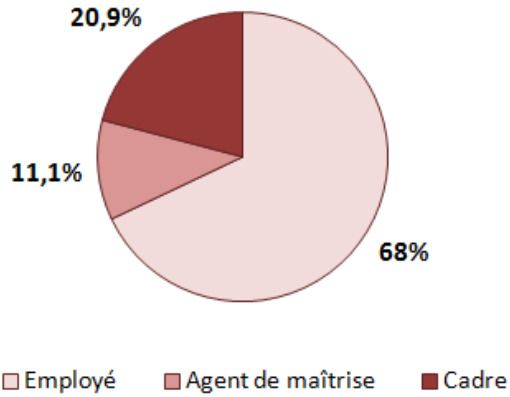
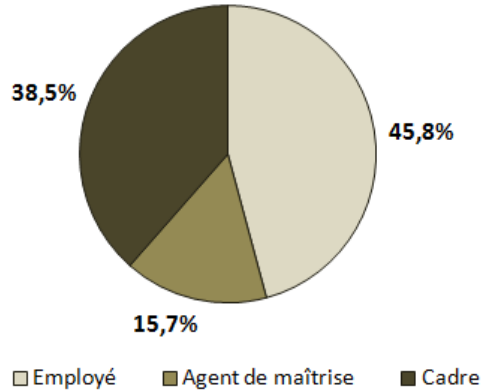
834 offres publiées

OFFRES

1 564 nouveaux candidats

CANDIDATS

Les catégories professionnelles



1. Activité 2014 : les niveaux d'études

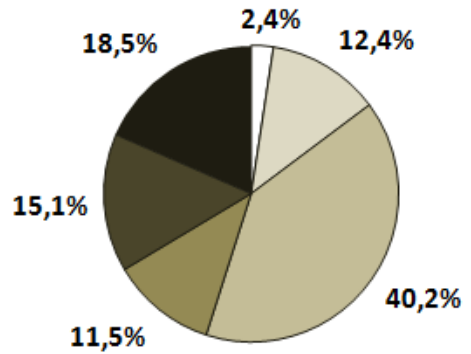
834 offres publiées

OFFRES

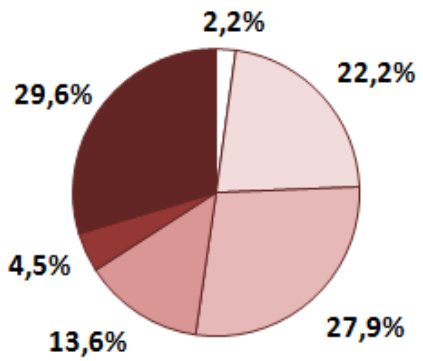
1 564 nouveaux candidats

CANDIDATS

Les niveaux d'études



□ < Bac □ Bac □ Bac+2 □ Bac+3 □ Bac+4 □ Bac+5



□ < Bac □ Bac □ Bac+2 □ Bac+3 □ Bac+4 □ Bac+5

⇒ Augmentation des offres à Bac+4 (+4,1 points par rapport à 2013). Les familles professionnelles concernées sont Conseil et Pilotage, Développement, Système d'Information,...

⇒ Augmentation des offres à Bac+5 (+3,7 points par rapport à 2013). Les familles professionnelles concernées sont Conseil et Pilotage, Management, Système d'Information,...

1. Activité 2014 : les familles professionnelles

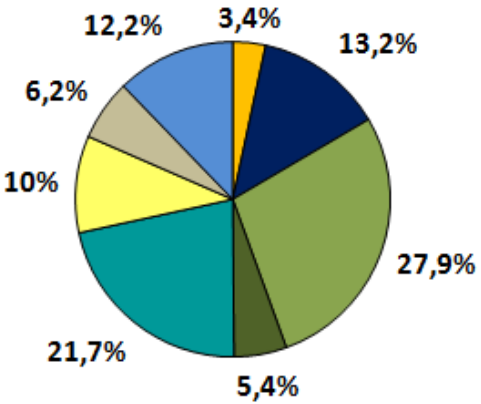
834 offres publiées

OFFRES

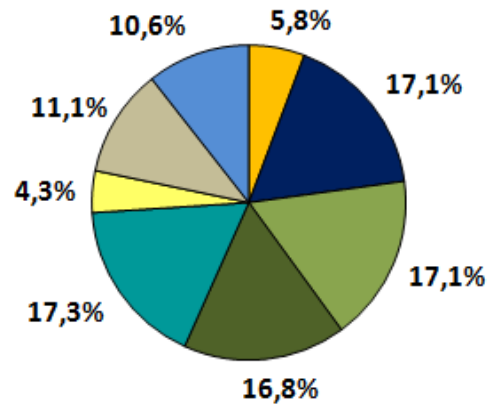
1 564 nouveaux candidats

CANDIDATS

Les familles professionnelles



- ACTION SOCIALE
- CONSEIL & PILOTAGE
- DEVELOPPEMENT
- FINANCE
- GESTION
- MANAGEMENT
- SUPPORT
- SYSTEME D'INFORMATION



⇒ Augmentation des offres de la famille **Développement** (+15,2 points par rapport à 2013).

⇒ Augmentation des offres de la famille **Système d'Information** (+7,7 points par rapport à 2013).

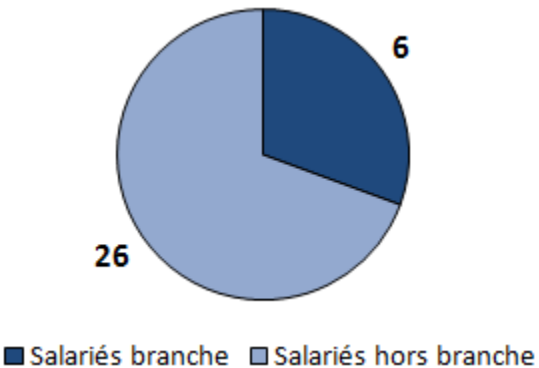
⇒ Croissance des candidats de la famille **Conseil et Pilotage** (+3,3 points par rapport à 2013).

⇒ Croissance des candidats de la famille **Développement** (+6,2 points par rapport à 2013).

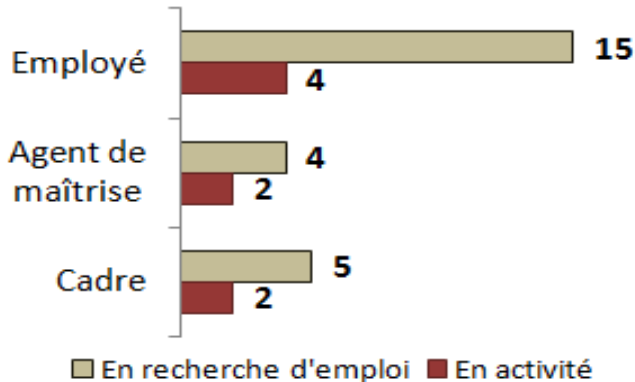
1. Activité 2014 : zoom sur les candidats déclarés « Travailleurs Handicapés »

32 candidats inscrits
 (- 11% par rapport à 2013)

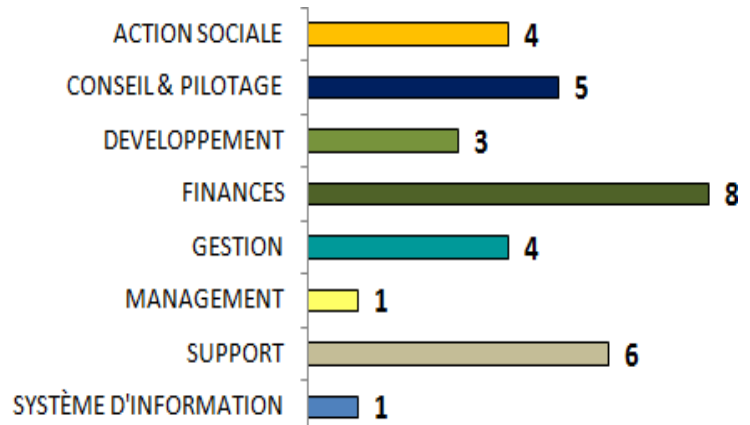
40 candidatures
 (- 52,9% par rapport à 2013)



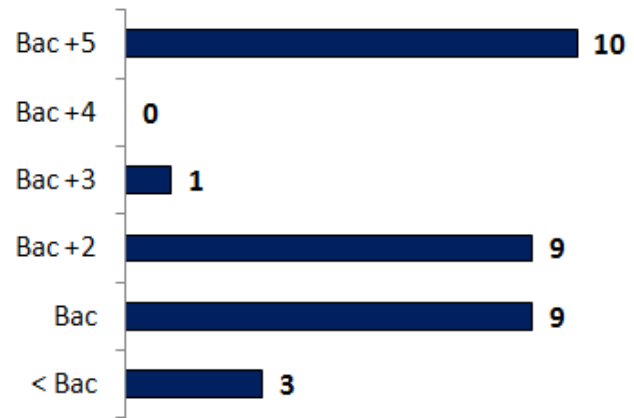
Catégories professionnelles et situation des candidats



Familles professionnelles



Niveaux d'études



Les Offres

- 834 offres publiées au 31 décembre 2014, soit une augmentation de 152% comparativement à fin 2013.
- 45,8% des offres sont destinées aux Employés, soit une diminution de 6,9 points par rapport à 2013.
- 15,7% concernent les Agents de maîtrise, soit une diminution de 4,3 points par rapport à 2013.
- 38,5% d'entre elles les Cadres, soit une augmentation de 11,2 points comparativement à l'année précédente.
- Visent principalement les candidats avec un niveau d'étude égal à Bac+2 (40,2%).
- Concernent particulièrement les Familles Développement (27,9%), Gestion (21,7%), Conseil & Pilotage (13,2%) et Système d'Information (12,2%).
- 55% sont à pourvoir en Ile de France.

Les Candidats

- 1 564 nouveaux candidats inscrits du 1^{er} janvier au 31 décembre 2014, soit une augmentation de 78,9% par rapport à 2013.
- 3 657 candidats inscrits à la candidathèque au 31 décembre 2014.
- La part des candidats « branche » s'élève à 15,7% soit une diminution de 18,2 points par rapport à 2013.
- La part des candidats « hors branche » s'élève à 84,3%, soit une progression de 20,2 points comparativement à 2013.
- La catégorie professionnelle la plus représentée est celle des Employés (68%).
- Recherchent un emploi principalement au sein des familles Gestion (17,3%), Développement (17,1%) et Conseil et Pilotage (17,1%).
- Les candidats déclarés travailleurs handicapés sont principalement à la recherche d'un emploi lié à la Finance (Achats et Comptabilité).

2.1 Les actions de dynamisation de la BE :

Actualités RH – Témoignages, retours d'expérience et chiffres clés (site internet de l'Observatoire)

Les Actualités RH - 2014

Interviews de Responsables RH

- ✓ Le métier de Commercial demain (Groupe Pro BTP)
- ✓ L'évolution du métier de Gestionnaire (RC et ADP) (Groupe B2V)

Témoignages de collaborateurs

- ✓ Le cursus de formation en interne suite à des mobilités internes (Groupe AG2R La Mondiale)
- ✓ Le Conseiller Organisation (Groupe Humanis)
- ✓ Le Contrôleur de Gestion (Groupe Réunica)
- ✓ Le Manager de Proximité (Groupe Réunica)

Chiffre du mois, depuis Mai 2014

- ✓ 49,8% des femmes sont « Cadres » au sein de la branche
- ✓ 11,2% des effectifs de la branche sont issus de la famille « Support »
- ✓ 17% des effectifs de la branche sont salariés à temps partiel
- ✓ Evolution de 23% des salariés en contrats d'alternance entre 2011 et 2012
- ✓ ...

Les Actualités RH – 1^{er} semestre 2015

Interviews de Responsables RH

- ✓ Le Label Diversité au sein du Groupe Audiens
- ✓ Le développement du e-learning au sein de la formation (Groupe AG2R La Mondiale)
- ✓ Le PEP : outil de gestion des emplois et des compétences (Groupe Pro BTP)

Témoignages de collaborateurs

- ✓ Le CQP Conseiller Retraite (GIE Agirc-Arrco)
- ✓ Le Chargé de Développement Social
- ✓ Le Gestionnaire Contrats Individuels

Chiffre du mois (Janvier, Février, Mars)

- ✓ 1 259 entrées en CDI en 2013
- ✓ 34,9 % des salariés sont cadres parmi les entrées en CDI
- ✓ 70,8 % : Taux d'accès à la formation en 2013
- ✓ 39,8 % des effectifs sont issus de la famille Gestion
- ✓ ...

2.2 Les actions de dynamisation de la BE :

Diffusion automatique des offres d'emploi des GPS sur le site de la Bourse de l'Emploi

Partenariat Bourse de l'Emploi – Talentsoft

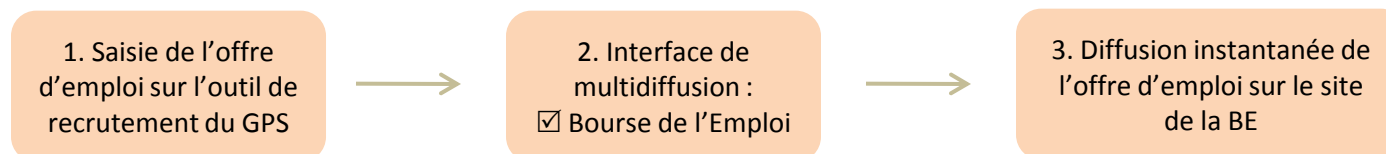
Objectifs

- ✓ Augmenter le nombre d'offres d'emploi issues des GPS sur le site de la Bourse de l'Emploi en permettant à chacun des GPS de diffuser automatiquement leurs offres sur la Bourse de l'Emploi (annulation de la double saisie : saisie sur l'outil de recrutement du GPS + saisie sur l'outil de recrutement de la BE).

Solutions proposées

- ✓ Pour les GPS dotés de l'outil de recrutement Talentsoft, (identique à celui de la Bourse de l'Emploi), mise à disposition d'un lien technique par Talentsoft.
- ✓ Pour les GPS équipés d'un autre outil de recrutement (Foederis, Neeva,...), créer un lien technique entre l'outil de recrutement des GPS et celui de la Bourse de l'Emploi (par l'intermédiaire de Multiposting).

Process de diffusion automatique d'une offre d'emploi

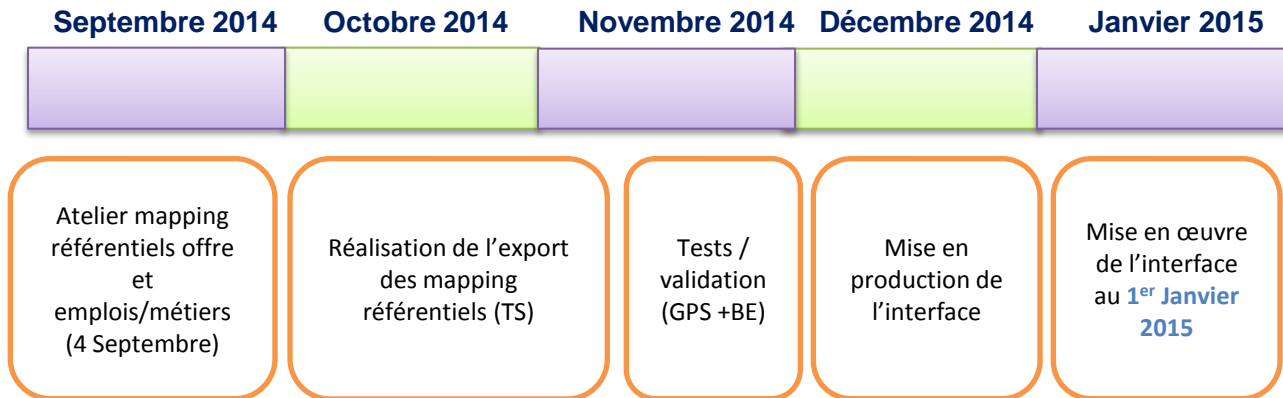




2.2 Les actions de dynamisation de la BE :

Diffusion automatique des offres d'emploi des GPS sur le site de la Bourse de l'Emploi

GPS concernés et calendrier de mise en place de l'interface Talentsoft en 2014 :



A savoir :

Groupes équipés de l'outil recrutement Talentsoft :

- Ag2r La Mondiale
- Apicil
- Klésia
- Malakoff Médéric

Groupes non équipés de l'outil recrutement Talentsoft :

- Humanis
- Agrica
- Audiens
- Irp Auto

Groupes ne disposant pas d'outil de recrutement interne :

- B2V
- Pro Btp



2.2. Les actions de dynamisation de la BE :

Diffusion automatique des offres d'emploi des GPS sur le site de la Bourse de l'Emploi

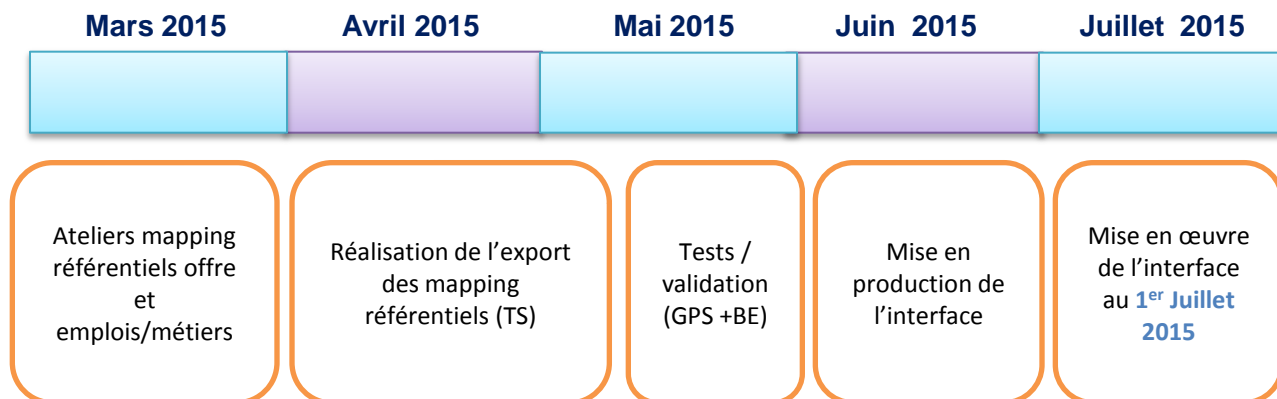
GPS concerné et calendrier de mise en place de l'interface Talentsoft au 1^{er} semestre 2015 :



(Périmètre Réunica inclus)



Calendrier prévu



GPS concernés par la mise en place de l'interface Multiposting en 2015 :



2.3 Les actions de dynamisation de la BE : Mise en place du « module Ecoles »

Partenariat Bourse de l'Emploi - Multiposting

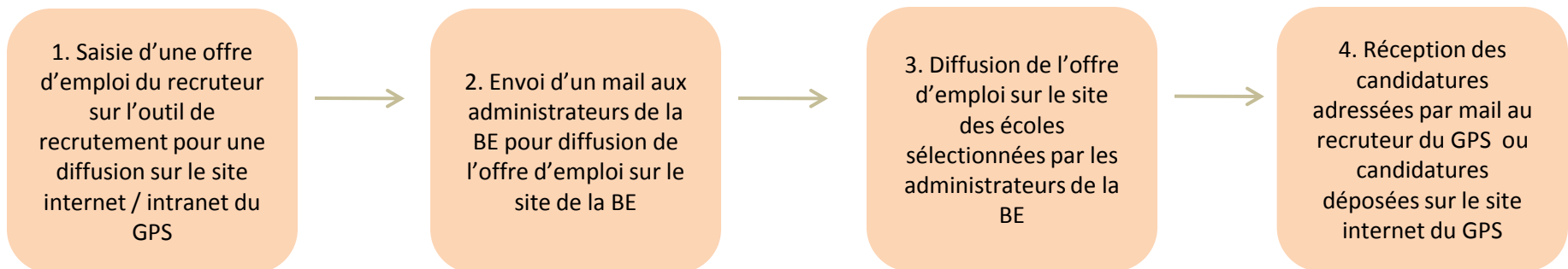
Objectifs

- ✓ Permettre la diffusion des offres d'emploi « contrats d'alternance » (apprentissage, professionnalisation, stage) vers un grand nombre d'écoles généralistes et spécialisées.
- ✓ Augmenter le nombre de candidatures sur les offres d'emploi « contrats d'alternance » des GPS.
- ✓ Promouvoir les activités et les métiers de la retraite complémentaire et de la prévoyance auprès d'un panel d'écoles sélectionnées.

Solution proposée

- ✓ Pour les GPS non équipés du module Ecoles de Multiposting, la Bourse de l'Emploi s'est dotée de ce module Ecoles pour diffuser les offres d'emploi « contrats d'alternance » des GPS.

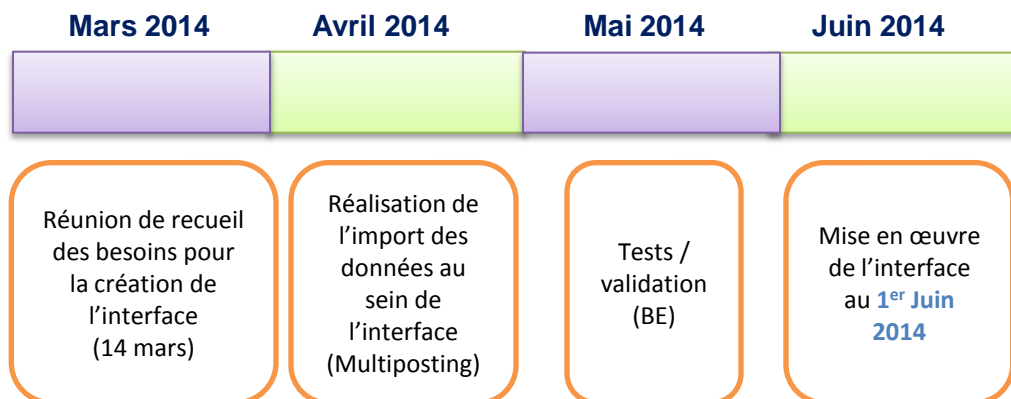
Process de diffusion d'une offre d'emploi stage ou contrat d'alternance sur le site de la Bourse de l'Emploi





2.3 Les actions de dynamisation de la BE : Mise en place du « module Ecoles »

GPS concernés et calendrier de mise en place du module Ecoles en 2014 :



A savoir :

Groupes équipés du module Ecoles de

Multiposting :

- Audiens
- Humanis
- Malakoff Médéric
- Réunica