

INFORMATION RELATIVE AU DEPLOIEMENT DU PASSEPORT DIGITAL

CPNEF du 20 septembre 2017

Rappel : l'outil NetExplo retenue pour sensibiliser les collaborateurs de la Branche à la transformation digitale

Une solution flexible et adaptable en fonction des publics visés proposant :

- **Un passeport numérique** : permettant au public le plus large de s'initier aux fondamentaux
- **Des voyages numériques** : permettant d'affiner sa connaissance et sa culture dans 21 domaines différents
- **Des cas d'Experts** : ciblés pour des publics spécifiques en vue d'obtenir une certification



Le passeport numérique

S'initier aux usages digitaux les plus populaires et incontournables

23 vidéos



Les Voyages Numériques

Explorer les territoires clés de l'innovation numérique mondiale

260 vidéos



Les cas d'experts

Approfondir sa compréhension de la transfo numérique au travers de décryptages

22 vidéos

Déploiement de la solution NetExplo

Pour assurer une efficacité réelle à cette démarche, les Directions RH des GPS ont identifié des référents qui animent et suivent le déploiement de la solution au sein de leur Groupe via un Copil mensuel animé par le CFEM.



Une phase pilote très encourageante

données au 10 août 2017

776
 utilisateurs tests

709

Nombre de passeports validés

91.4%

Taux de conversion Passeport

Des
 voyages
 ouverts
 selon les
 GPS

4320

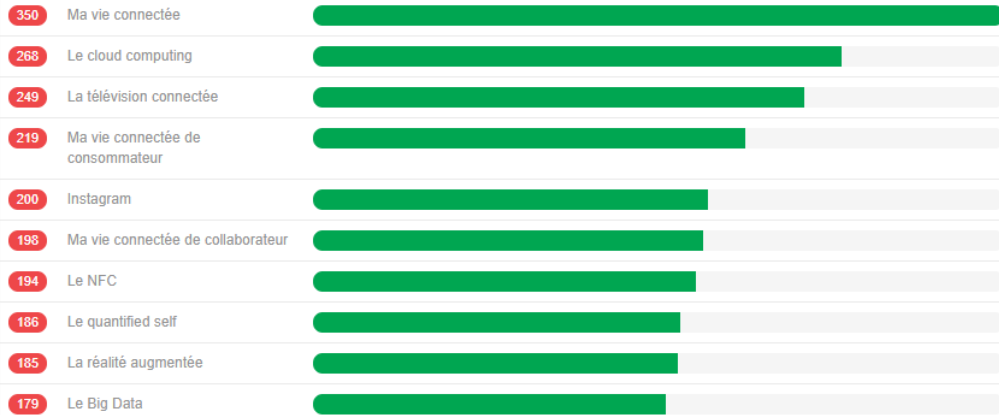
Nombre de voyages validés

26.5%

Taux de conversion Voyage

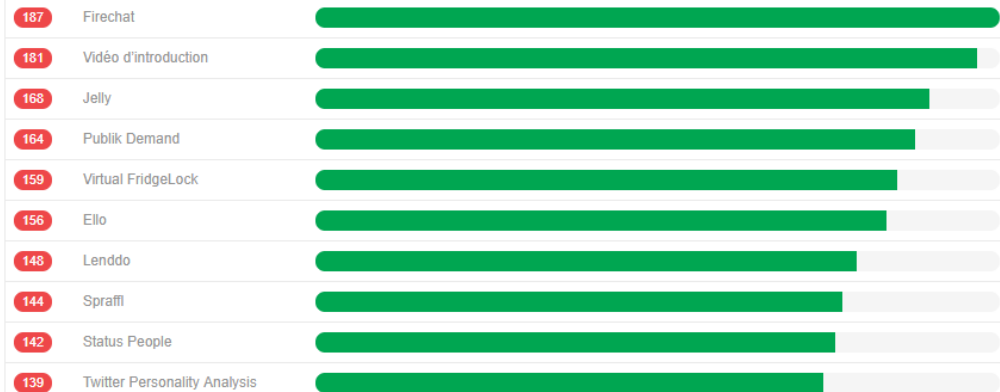
Les passeports numériques

Les vidéos du passeport les plus vues



Les voyages

Les vidéos des voyages les plus vues

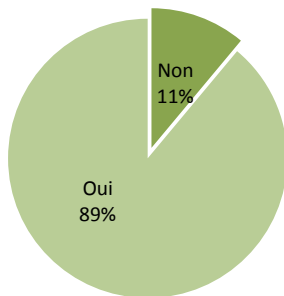


- Des méthodologies de déploiement de l'outil (propre à chaque GPS) variées (communication auprès de l'ensemble des collaborateurs, lancement d'une communauté Adopte un geek, ambassadeur du numérique,...)
- Vraie dynamique lancée autour de la question du digital et les participants au pilote se sont challengés
- Des points de vigilance levés (notamment des points techniques)

Quelques données chiffrées

En fin de parcours, 5 questions sont posées aux collaborateurs tests permettant de mieux connaître leur avis sur l'outil NetExplo et leur vision du digital. Questions rédigées par le Copil en charge du suivi du projet de déploiement. 258 collaborateurs ont répondu :

Je recommanderai à un collègue de suivre ce programme

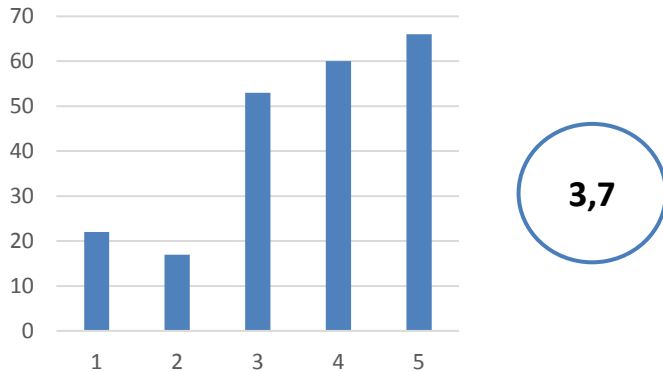


Verbatim : (à noter que nous n'avons pas de commentaires critiques sur la solution retenue) : 33 verbatim exprimés

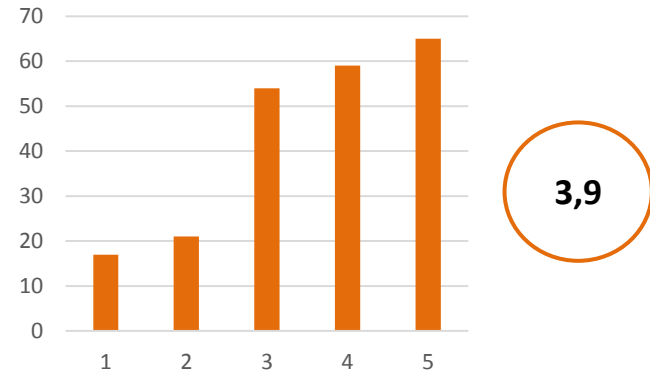
- Bonne solution. A partager
- Excellence dans la rapidité dans le partage etc...
- Clair et amusant. Bravo !
- je trouve cela très bien, la vie connectée nous facilite la vie de tous les jours nous fait gagner du temps pour certaines chose, mails il faut pas en abuser, cela peut vite nous faire oublier le monde réel.
- Très intéressant je ne connaissais pas cet outil
- Vidéo bien faite et très bien expliquée

Retours des utilisateurs

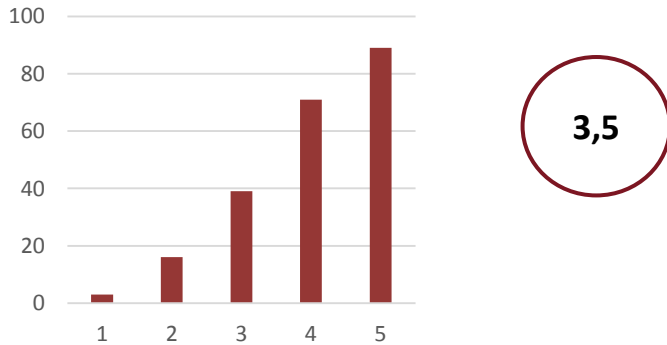
J'ai suffisamment été informé des objectifs de ce programme



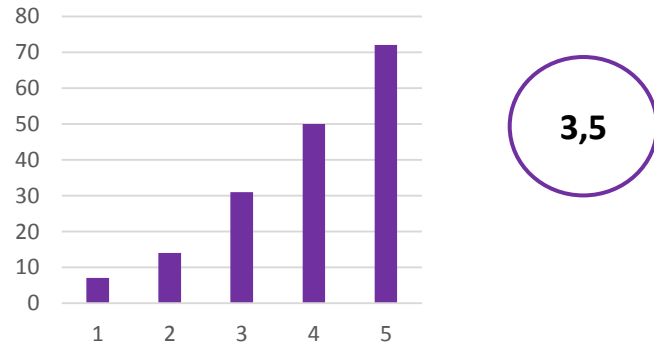
J'ai trouvé les contenus du programme adaptés à mon contexte



J'ai apprécié la navigation proposée au sein du site



Je considère le digital comme un facteur clé de l'évolution de ma pratique professionnelle



98751
 Pages vues du
 15/05/2017 - 10/08/2017

99052
 Pages vues totales

21673
 Videos vues du
 15/05/2017 - 10/08/2017

776
 Utilisateurs uniques

Statistiques du 15/05/2017 - 10/08/2017

